

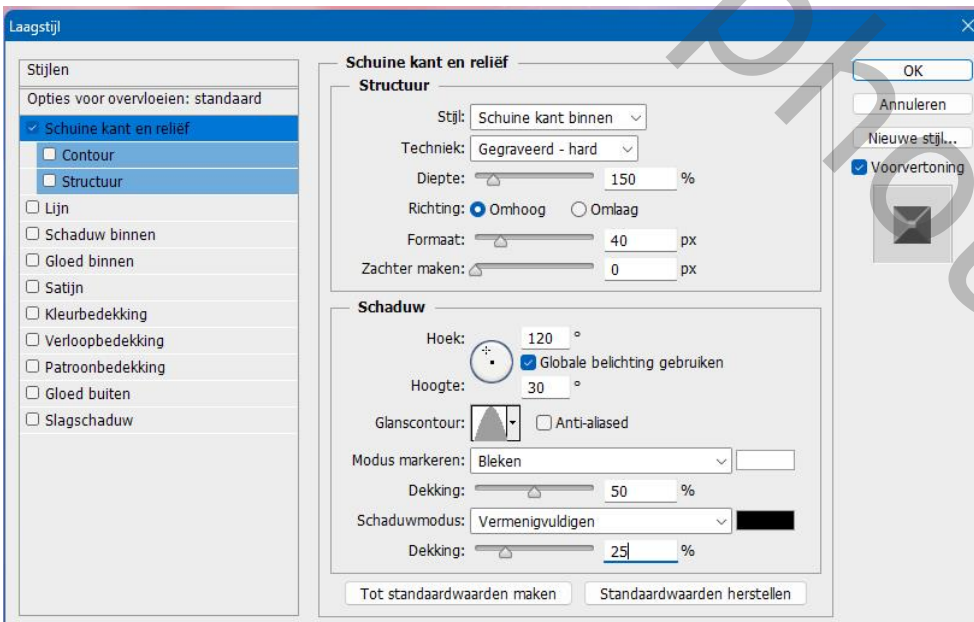
Barbie stijl – video les



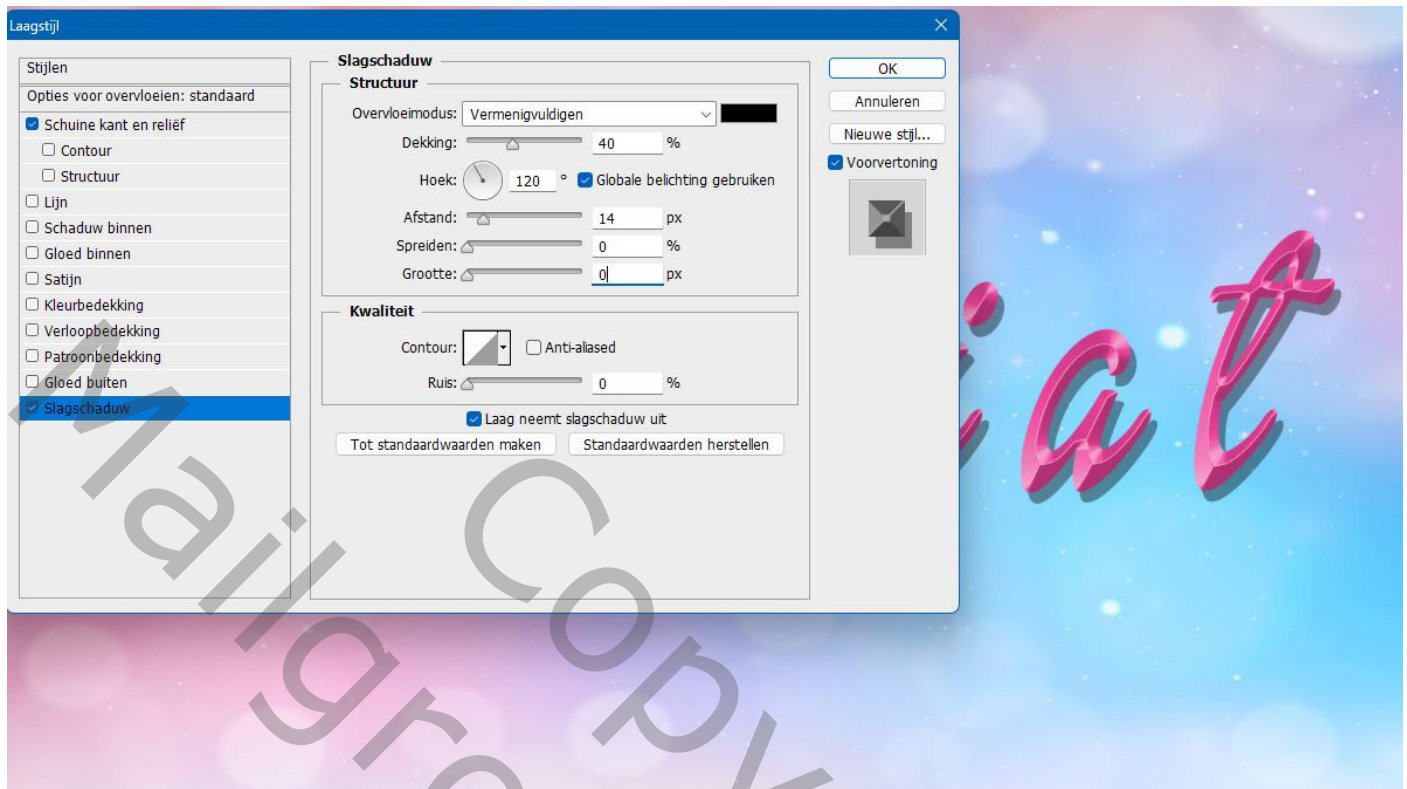
Open de achtergrond laag; voeg tekst toe midden het document, Dollie Script, 320 pt (volgens lengte tekst),
roze = # EC4399 of blauw = # 00CDDFF ;
dubbelklikken op de tekst laag, Alt + Pijltje naar rechts aanklikken om letterafstand te regelen
Tekst laag omzetten in Slim Object



Geef volgende laagstijlen:
* Schuine kant en Reliëf :



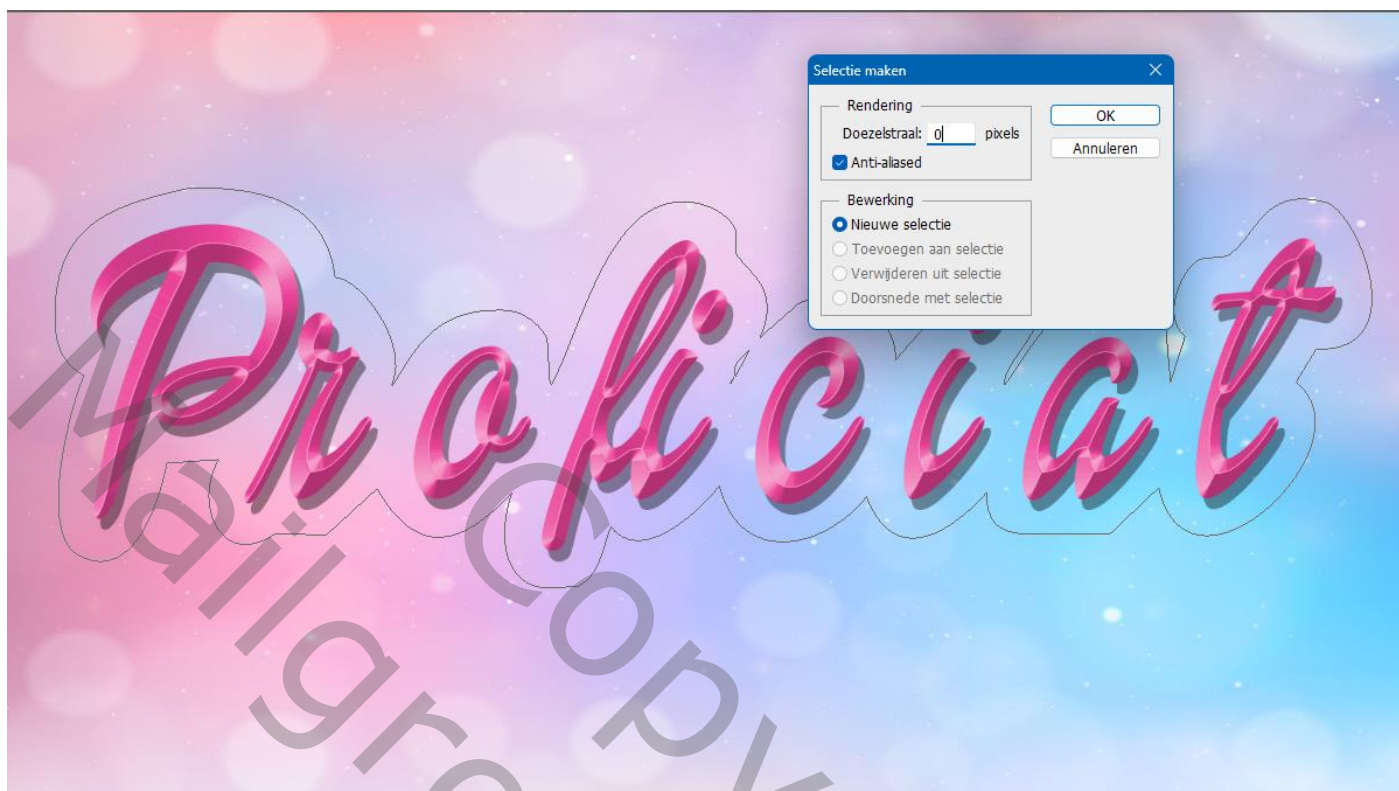
* Slagschaduw :



Nieuwe “laag1” onder de tekst laag; Ctrl + klikken op tekst laag; Selecteren → Bewerken → Vergroten van de selectie met 40 px ; Palet Paden, Menuutje rechts boven openen, kies voor Tijdelijk pad, Tolerantie = 4px



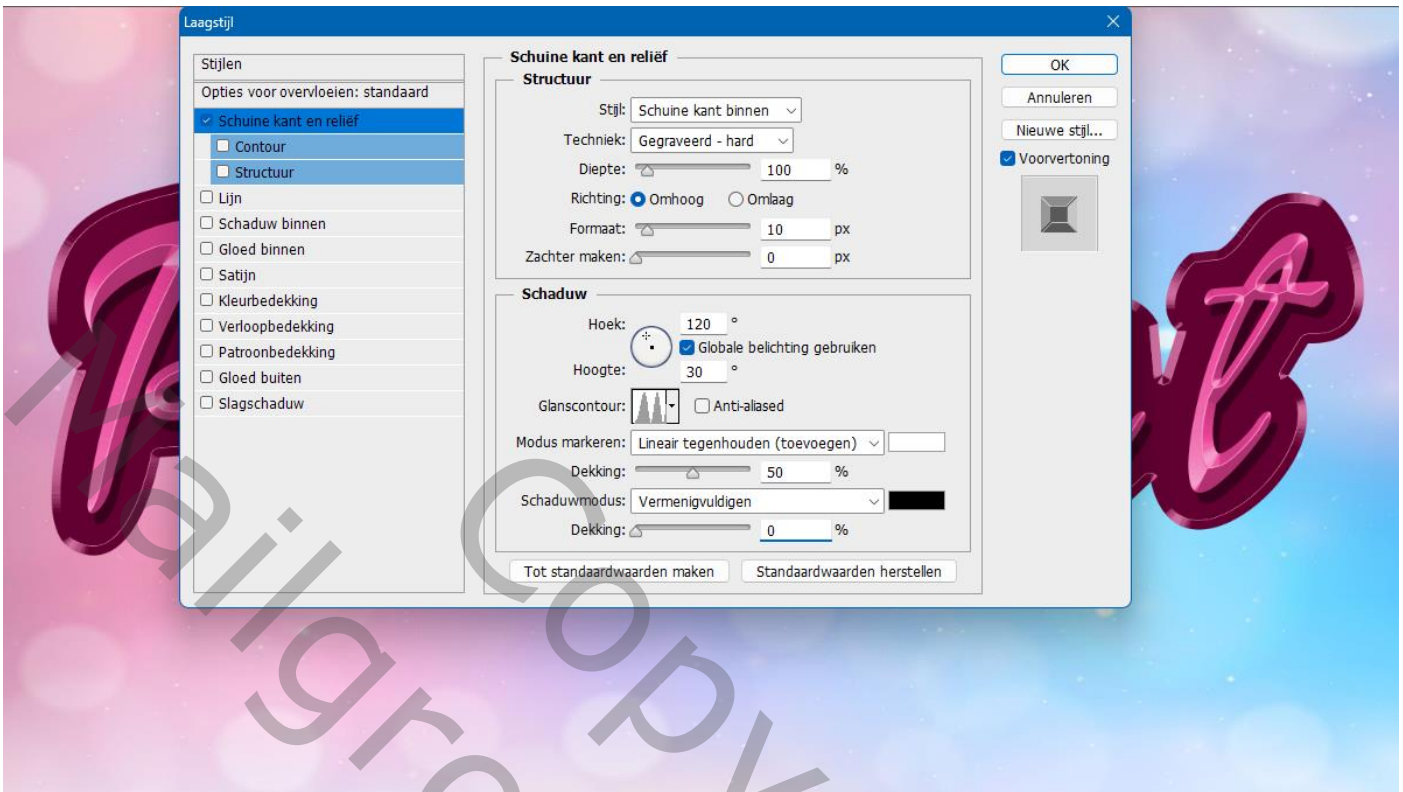
Menuutje weer openen, kiezen voor Selectie maken, doezelaar = 0 px



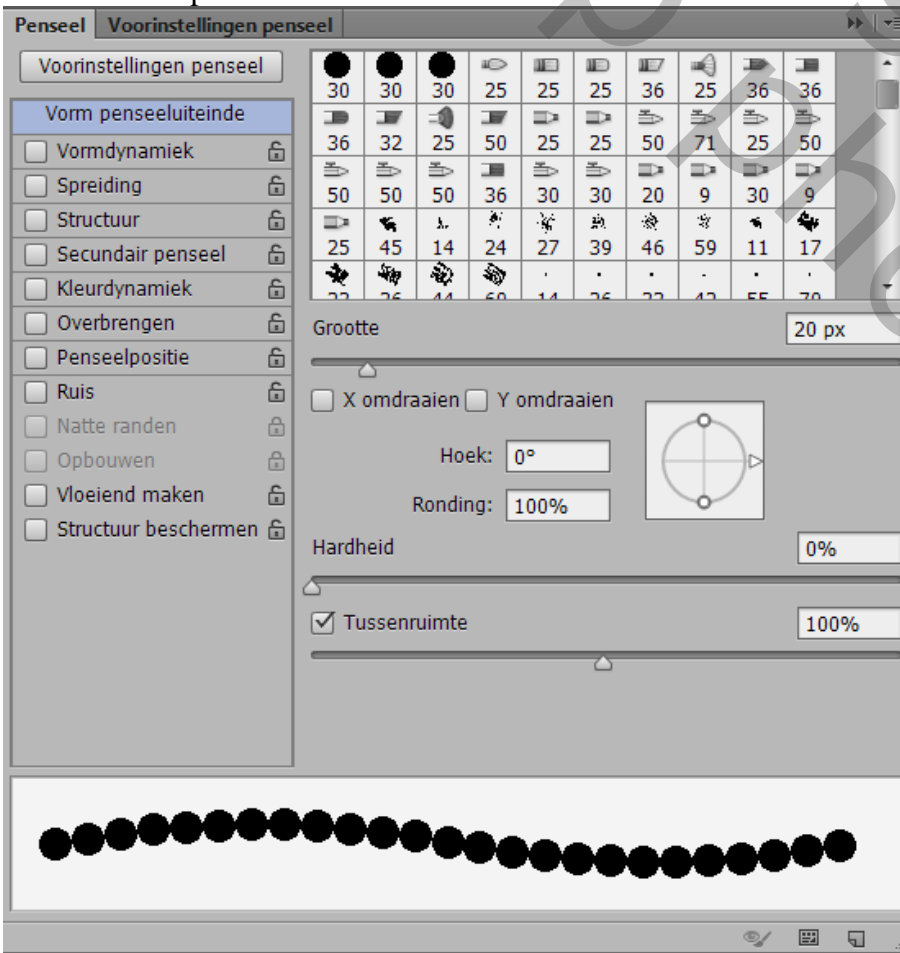
Selectie vullen met kleur = # 620032; Deselecteren



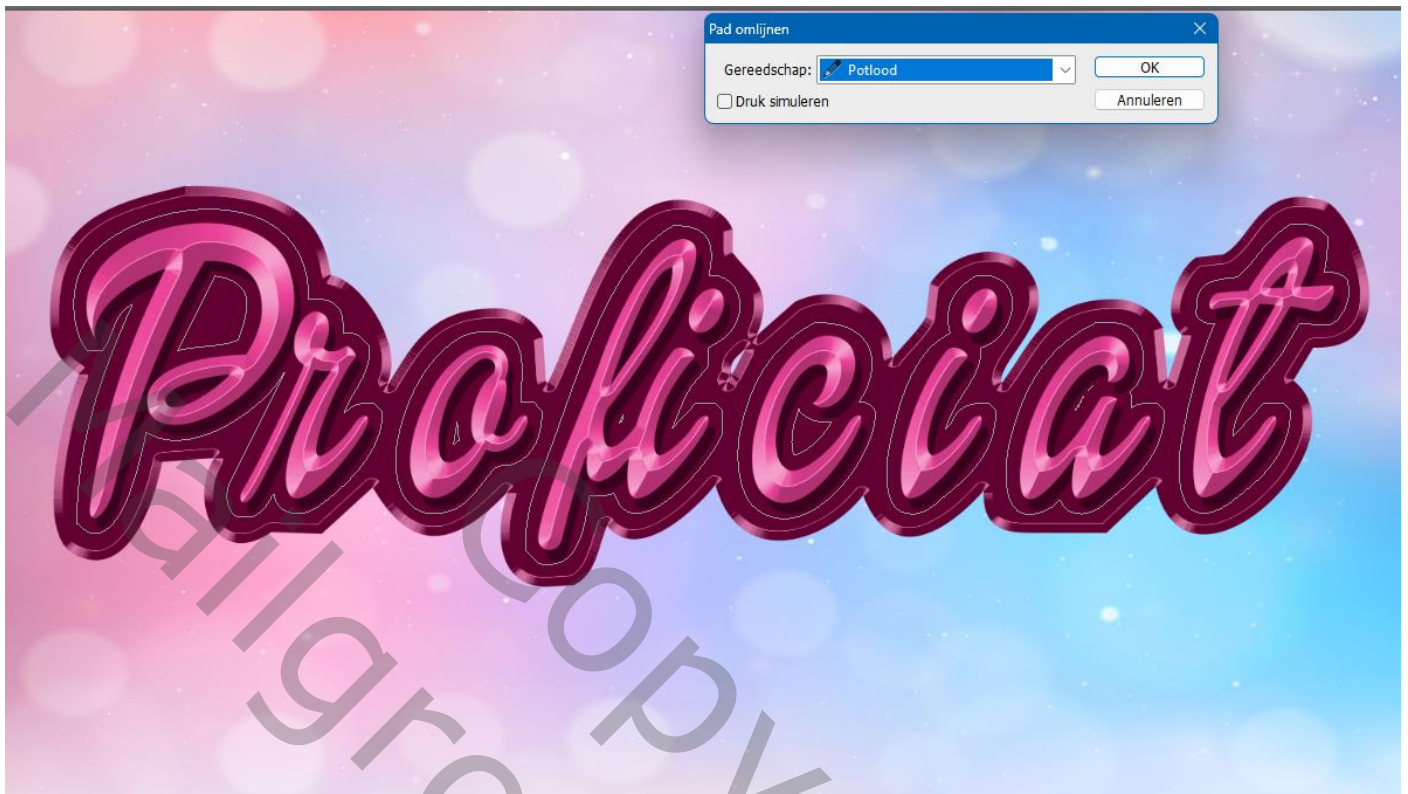
Geef de “laag1” ‘Schuine kant en Reliëf’



Nieuwe bovenste laag; noem de laag “bling”; Ctrl + klikken op tekst laag; Selecteren → Bewerken → Vergroten van de selectie met 15 px ; terug naar Palet Paden; Menuutje, Werk pad maken, Tolerantie = 2px Zacht rond Potlood selecteren, 20 px ; F5 aanklikken om Palet instellingen te openen; alles uitvinken; tussenruimte op 100% zetten



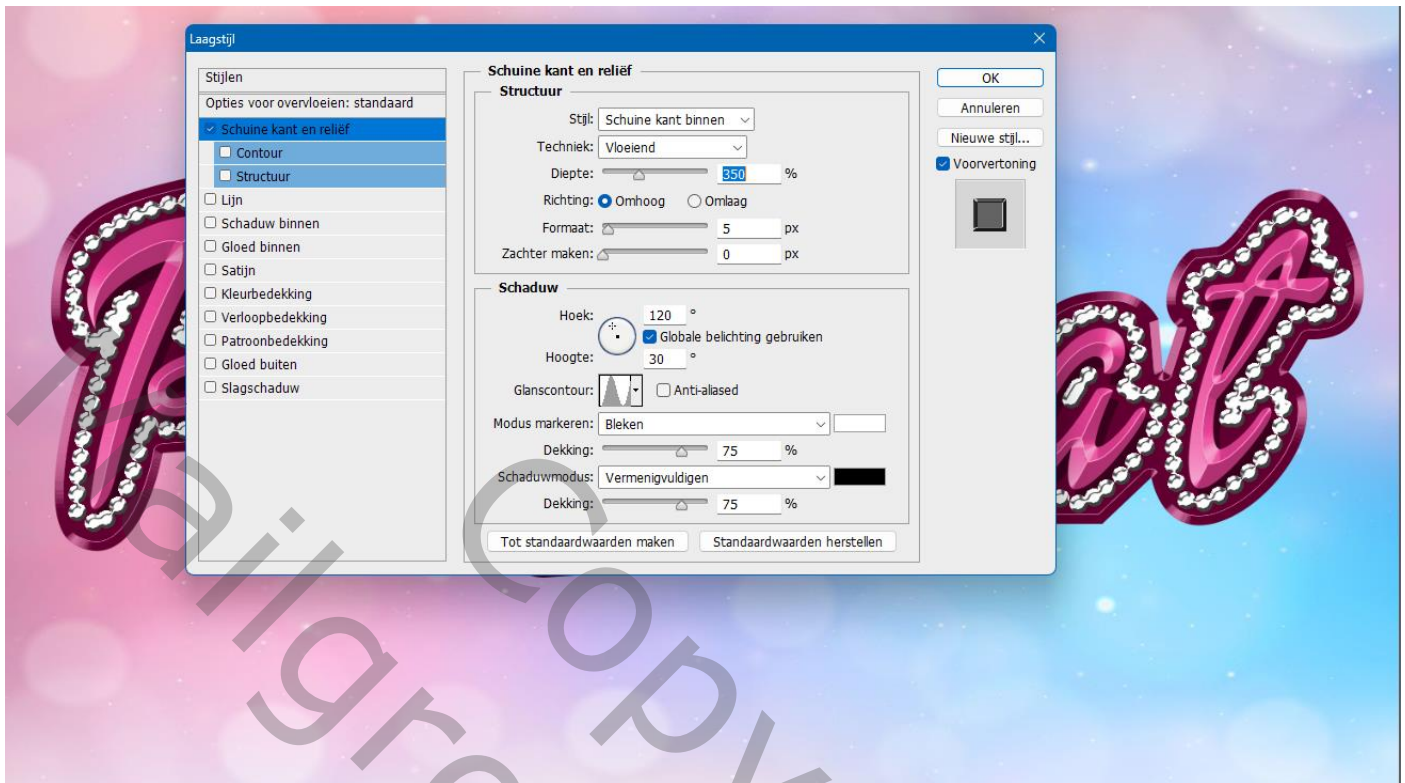
Voorgrondkleur op wit; Palet Paden; Menuutje, kiezen voor Pad Omlijnen met ingesteld Potlood



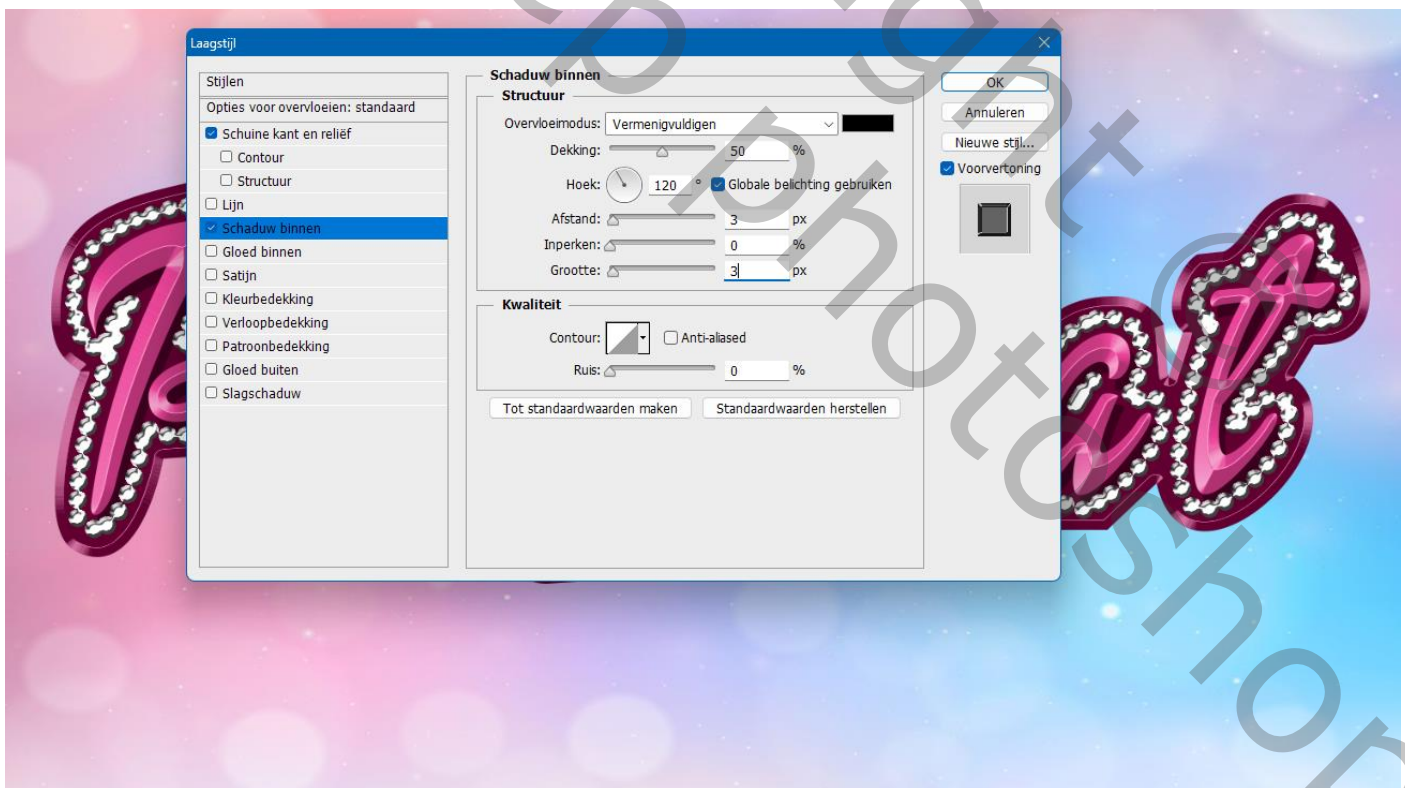
Zie bekomen resultaat; pad verwijderen



Geef laag “Bling” Schuine kant en Reliëf



Geef de laag ook Schaduw Binnen



Nieuwe bovenste laag; noem de laag “sterren”; bijgevoegde Twinkle stars laden/Importeren;
Kies een penseel, hier star2 ; grootte = 400 px; sterren plaatsen boven de tekst

